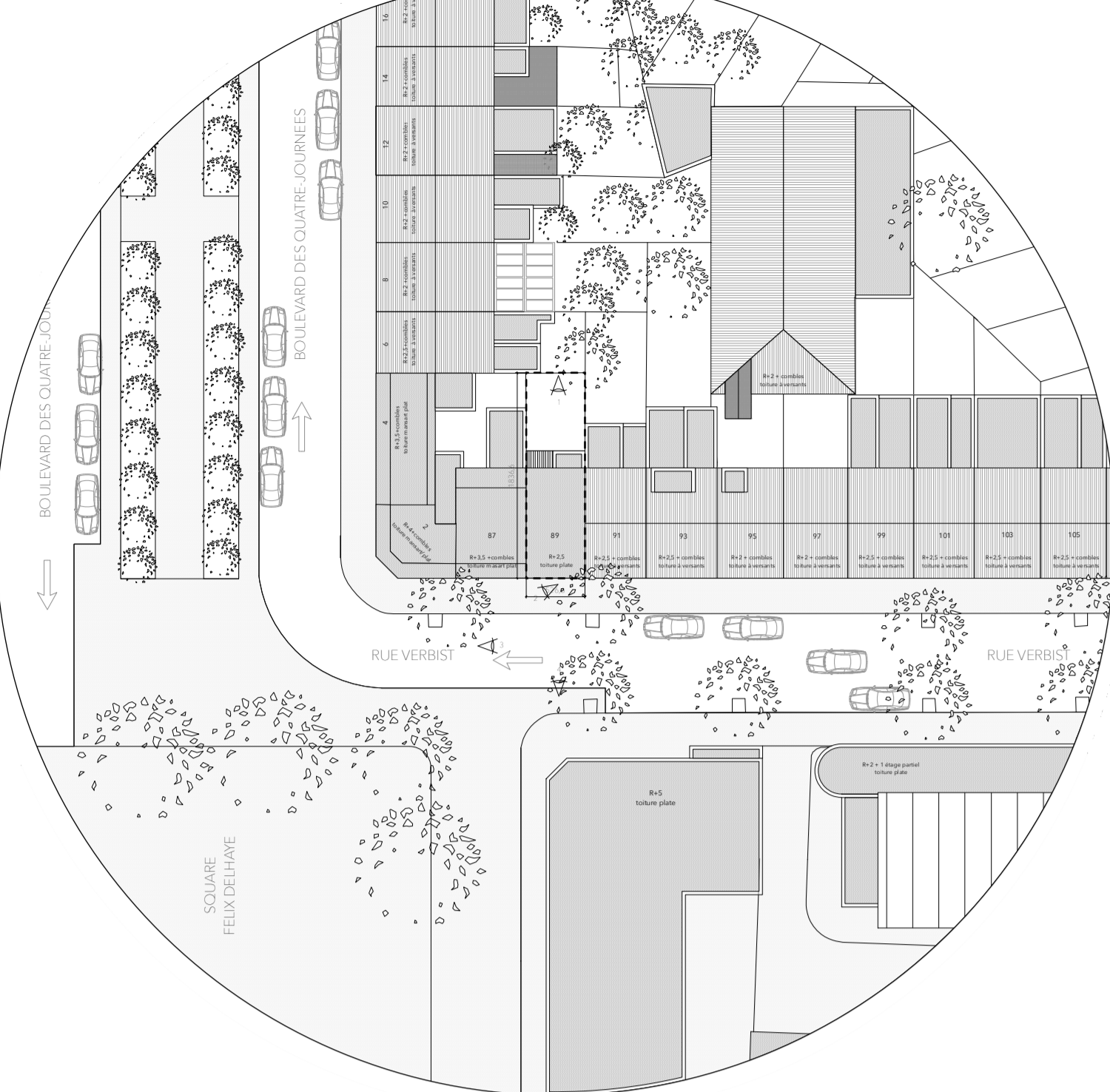
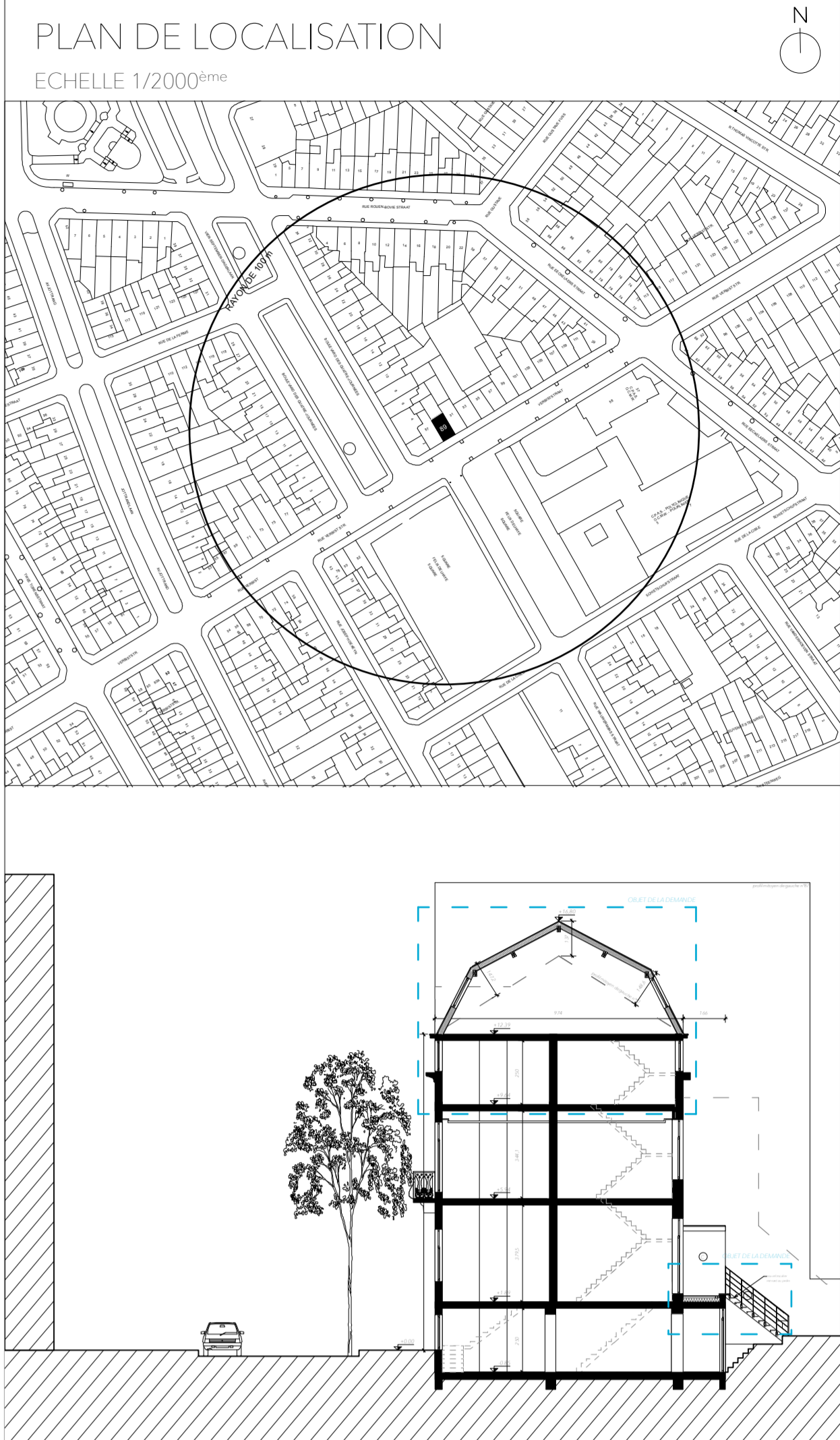
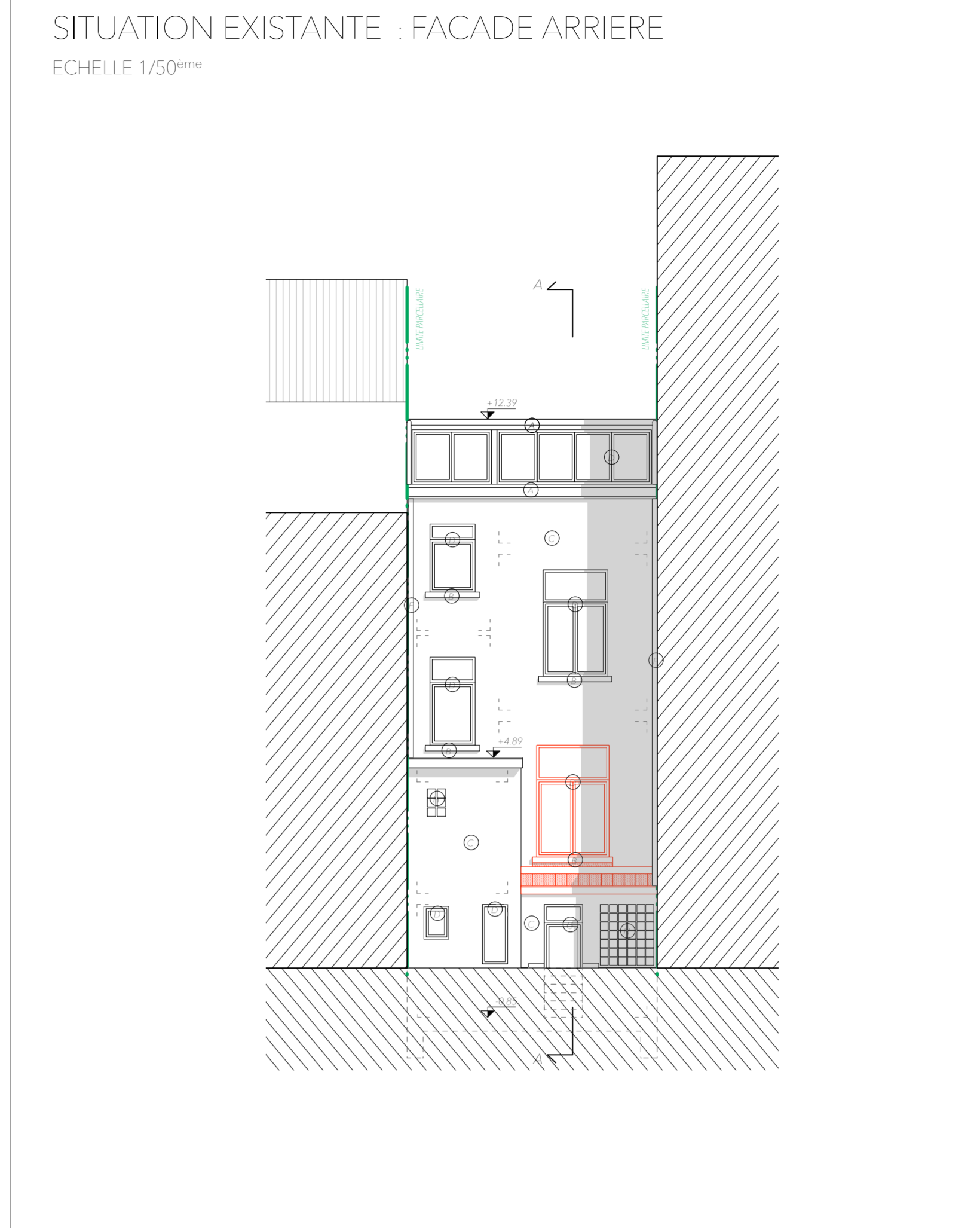
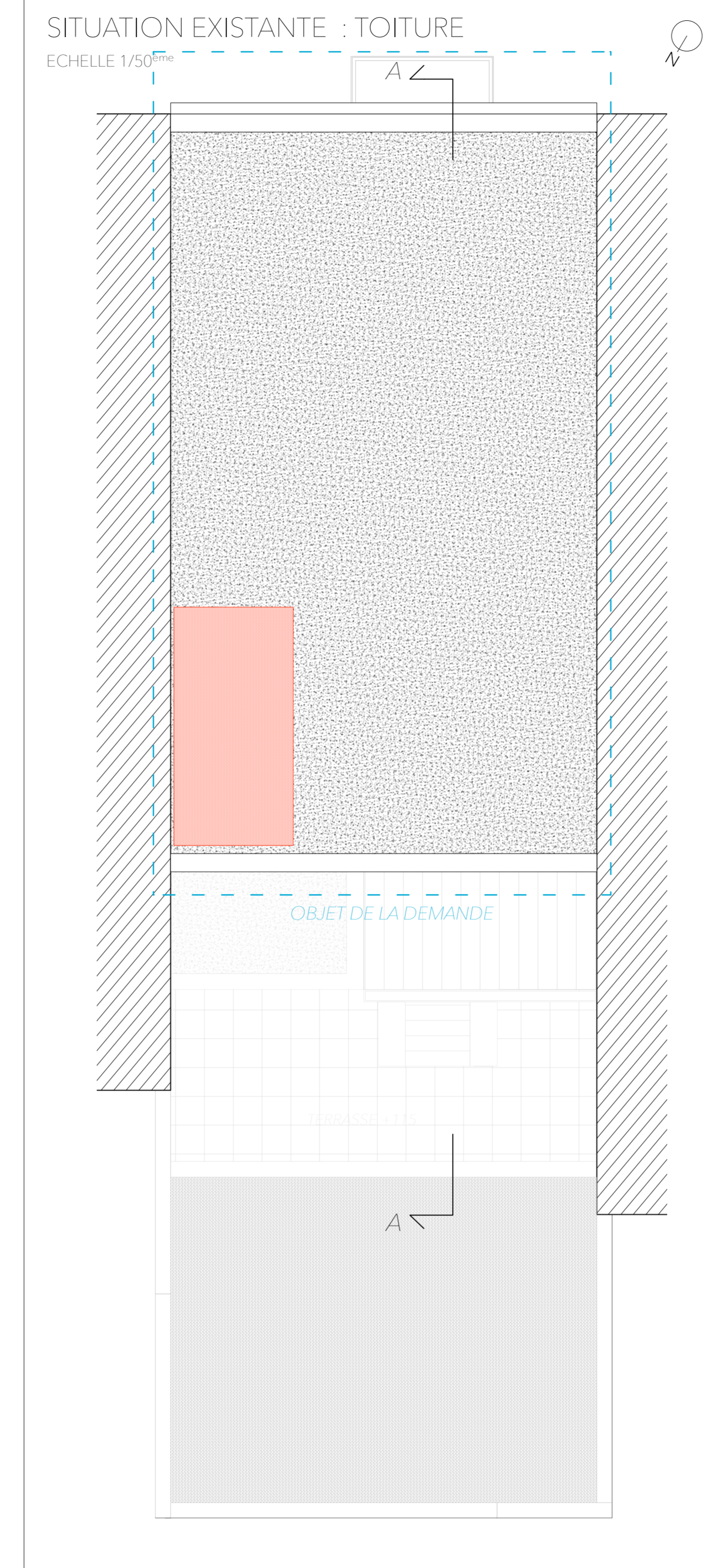
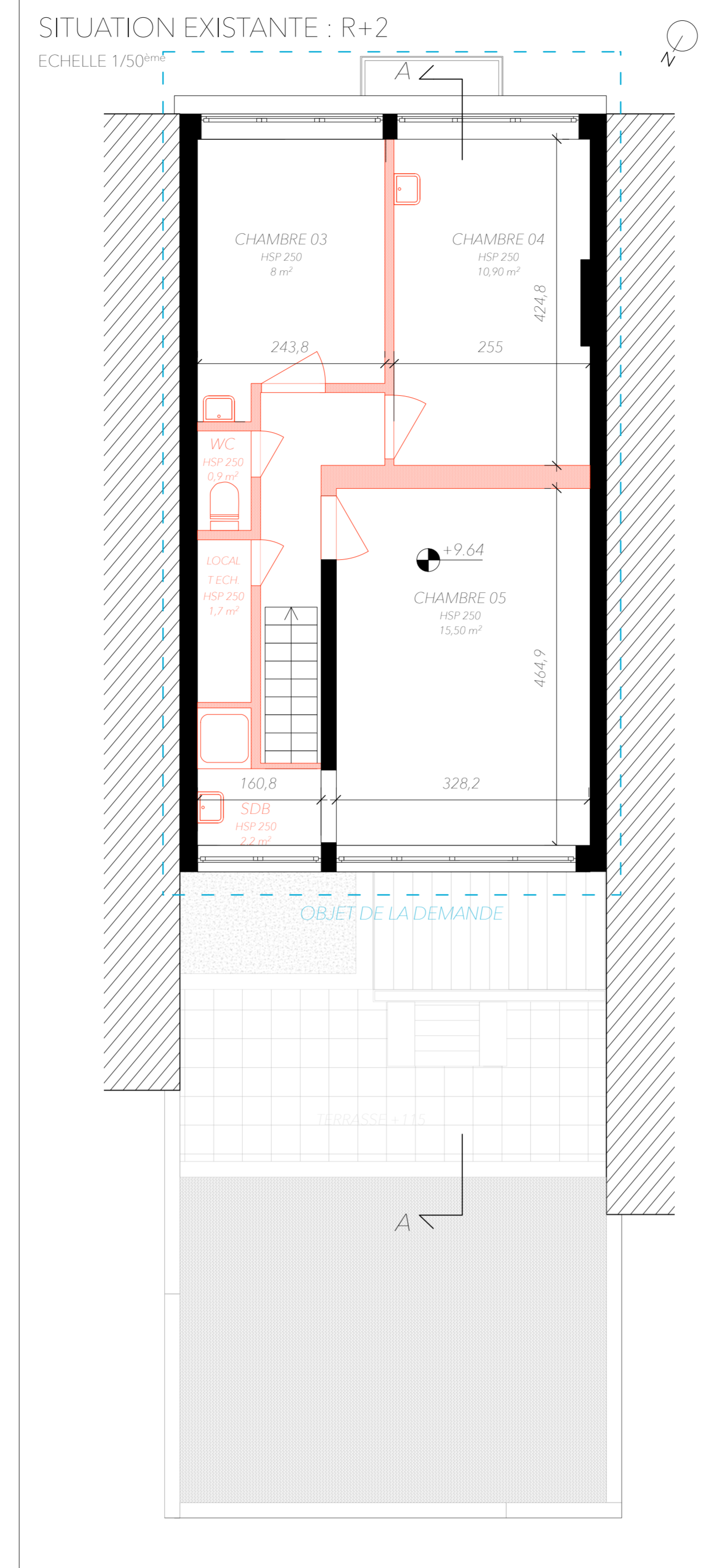
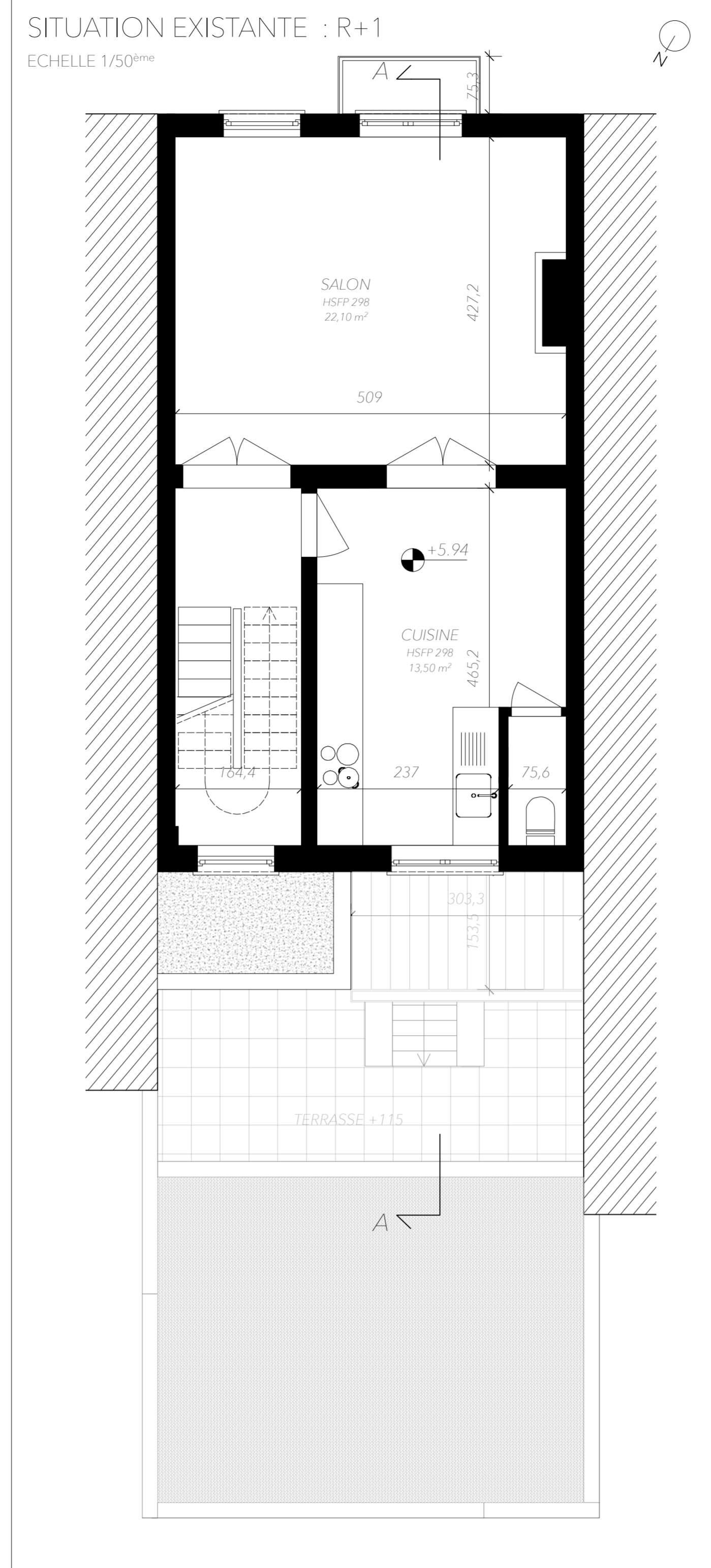
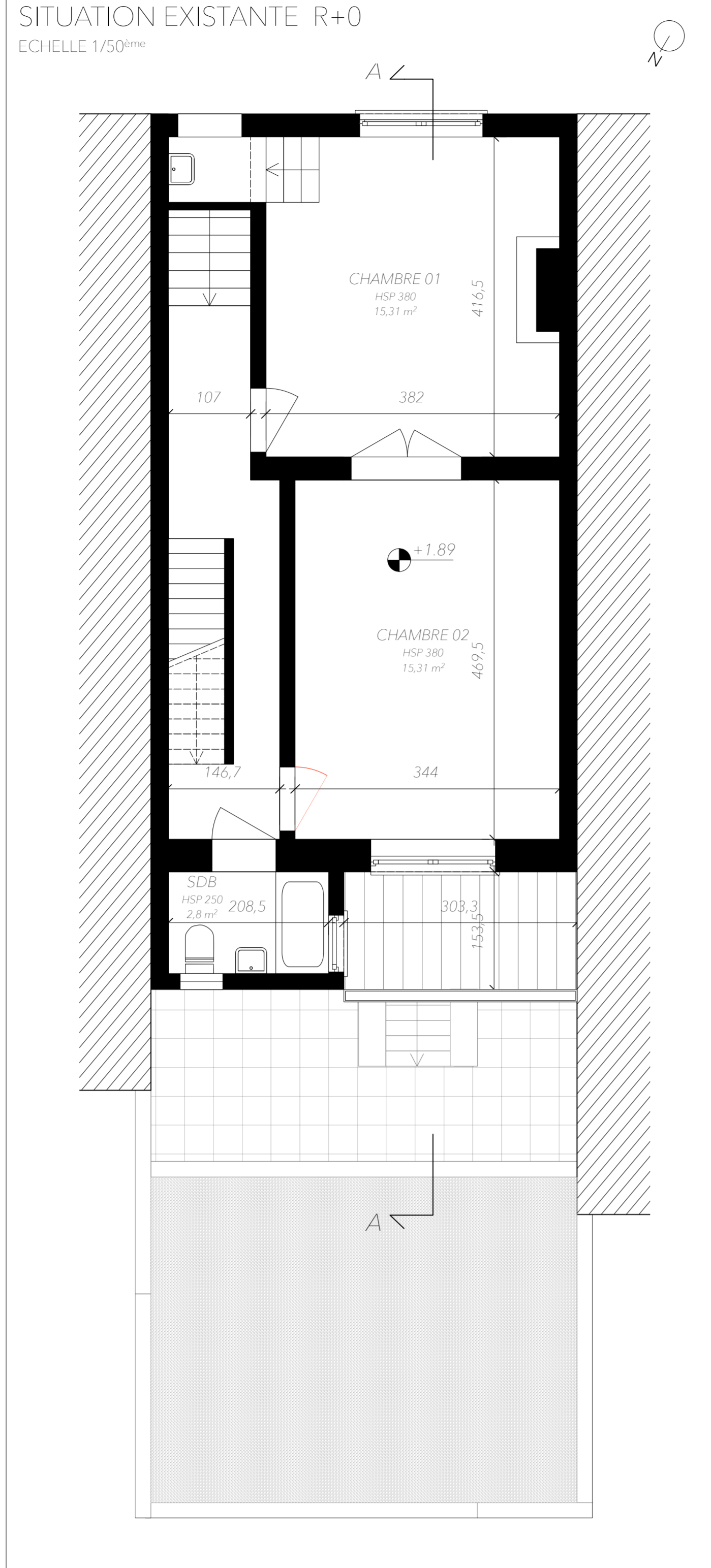
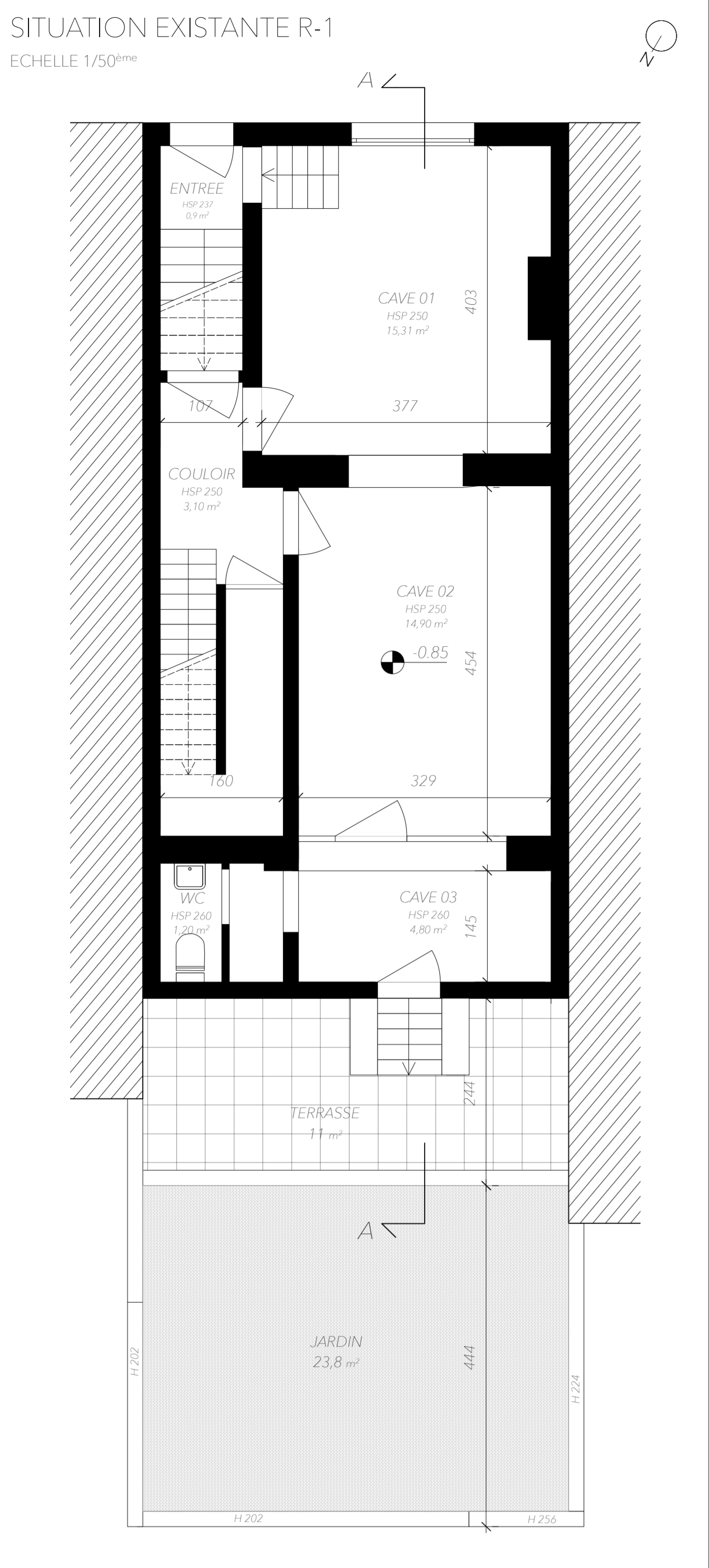
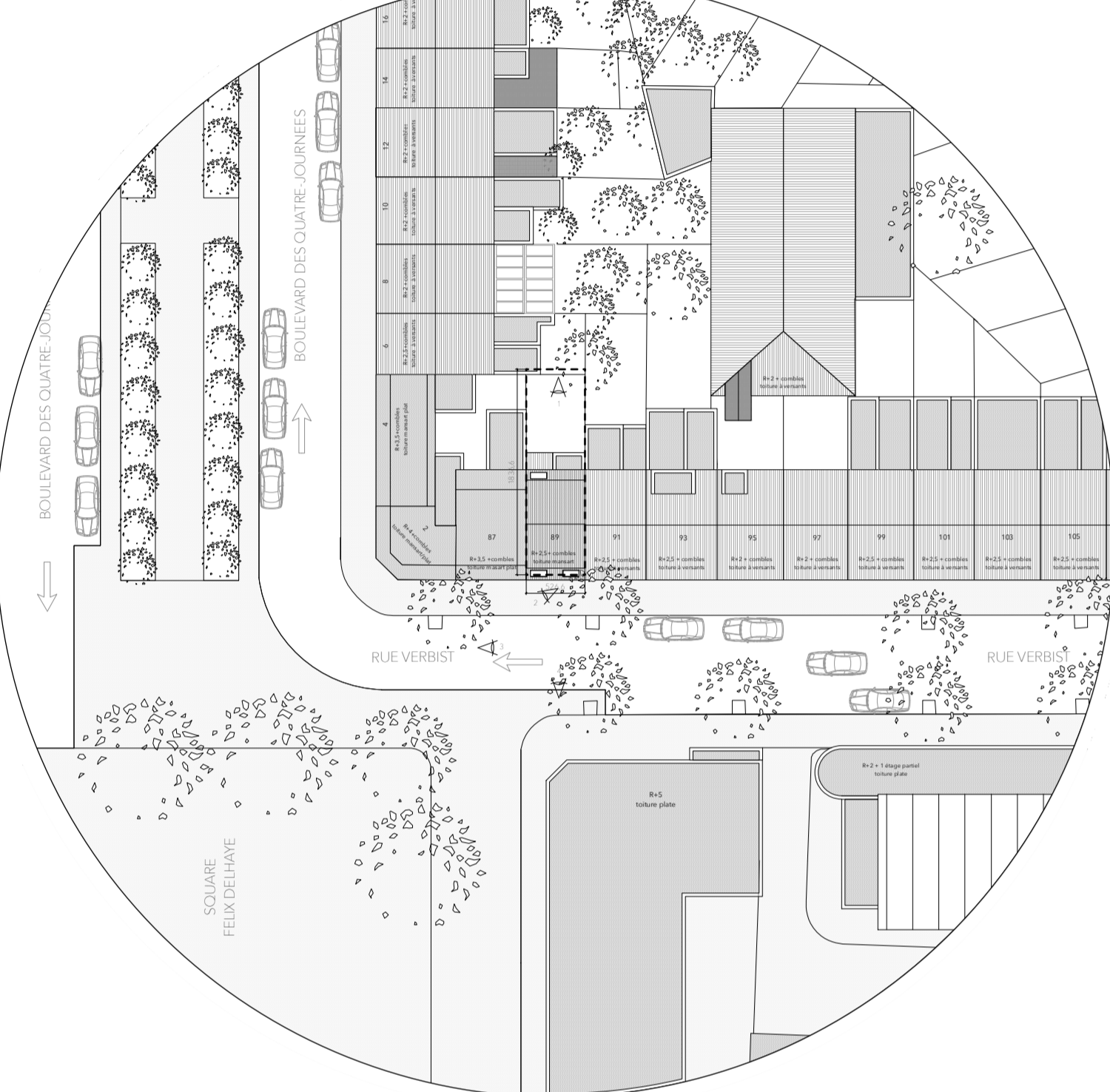


SITUATION EXISTANTE : PLAN D'IMPLANTATION
Echelle 1/500^{ème}



SITUATION PROJETEE : PLAN D'IMPLANTATION
Echelle 1/500^{ème}



LEGENDE

MATERIAUX EXISTANTS

- ① Corniche en bois
- ② Tablette en pierre bleue
- ③ Crèpe de terre beige/gris
- ④ Châssis PVC de teinte blanche double vitrage
- ⑤ Briques rouges
- ⑥ descente eau de pluie zinc
- ⑦ Châssis pvc de teinte foncée
- ⑧ Briques de verre

MATERIAUX NEUFS

- ① Porte châssis PVC double vitrage
- ② Tuile de teinte rouge
- ③ Alésieur de même teinte que le châssis
- ④ Gardie corps en aluminium anodisé/laqué de teinte grise
- ⑤ Velux bois double vitrage

- Eléments à démolir
- Maçonnerie existante
- Maçonnerie neuve

REFERENCES MODIFICATIONS

12/12/25	PU	Première diffusion plans permis

ARCHITECTE

MAITRE D'OUVRAGE

PROJET

VERBIST 89

REFERENCES PROJET

89 rue Verbist, 1210 Saint-Josse
Référence cadastrale : section C, numéro 0021F7P0000

